

Шины. Применение шин в ледовых гонках.

- 1. Шины.** На этапах Кубка России по ледовым гонкам обязательно применение шипованных шин в соответствии с п.3.
- 2. Обеспечение шинами.** Обеспечение участников шинами, а также предоставление участникам возможности шинного сервиса берет на себя поставщик шин (в дальнейшем – «Поставщик шин»), заключивший специальный договор с РАФ. «Поставщик шин» гарантирует всем участникам этапов КР возможность приобретения необходимого, согласно п.6, числа шин по фиксированной цене. Ответственный представитель «Поставщика шин» должен быть поименован в Регламенте каждого этапа.
- 3. Классы автомобилей – допускаемые шины:**
 - 3.1. Дисциплина «1400»** - Кубок России по ледовым гонкам.
Дисциплина «Свободный» - Кубок РАФ по ледовым гонкам.
Описание шины:
 - 3.1.1.** Размер шины: **155R14** модель **И-398** (Рис.2). Производитель ООО «Мастер-Спорт». Шина высокопрофильная, бескамерная. Наружный диаметр без шипов – 614 мм. Ошипована с клеем единым шипом «Wiper Tech» (Рис. 1) высотой 15 мм с длиной рабочей части 1,5 мм. Количество шипов – 12 штук на 10 см длины окружности колеса. Всего 216 шипов/шина. Выступание шипов над протектором – не более 3(+/- 0,2) мм.
 - 3.2. Дисциплина «1600»** - Кубок России по ледовым гонкам. Описание шин:
 - 3.2.1.** Размер шины: **155R15** модель **И-398** (Рис.3). Производитель ООО «Мастер-Спорт». Шина высокопрофильная, бескамерная. Наружный диаметр без шипов – 632 мм. Ошипована с клеем единым шипом «Wiper Tech» (Рис. 1) высотой 15 мм с длиной рабочей части 1,5 мм. Количество шипов – 20 штук на 10 см длины окружности колеса. Всего 380 шипов/шина. Выступание шипов над протектором – не более 3(+/- 0,2) мм.
 - 3.2.2.** Размер шины: **155R14** модель **И-398** (Рис.3). Производитель ООО «Мастер-Спорт». Шина высокопрофильная, бескамерная. Наружный диаметр без шипов – 614 мм. Ошипована с клеем единым шипом «Wiper Tech» (Рис. 1) высотой 15 мм с длиной рабочей части 1,5 мм. Количество шипов – 20 штук на 10 см длины окружности колеса. Всего 360 шипов/шина. Выступание шипов над протектором – не более 3(+/- 0,2) мм.
- 4. Соответствие шин требованиям FIA и РАФ.**
 - 4.1.** Запрещено использование любого устройства для поддержания работоспособности шины, имеющей внутреннее давление, не более, чем атмосферное. Внутренняя часть шины (пространство между диском и внутренней частью шины) должна быть заполнена только воздухом. (Ст.254.6.4.2 Приложения J к МСК FIA).
 - 4.2.** Шина полностью соответствует «Приложению 2 к К и ТТ» (Требования к шипованным шинам...) п. 2.2.
 - 4.3. Разрешенные модификации шины.** Не могут быть подвергнуты никаким изменениям ни сама шина (механическая обработка, пропитка, нанесение каких-либо покрытий снаружи или внутри), ни шип (чертеж шипа изображен на рисунке 1), ни способ и схема ошиповки. Допускается использование шины с камерой.
- 5. Количество шин.** В течение одного соревнования Участник может использовать не более 6 шин. Если шина, была повреждена (например, оказалась без воздуха) в ходе заезда, то по представлению технического делегата, участнику может быть предоставлена возможность приобретения дополнительной шины, взамен поврежденной. Это правило может применяться неоднократно.
- 6.** «Начиная с 3-го этапа на каждом этапе Кубка России, участник приобретает, как минимум 2-е новые шины. Такие 2 шины распределяются обезличенно (жеребьевкой) и используются на этапе на передней оси, без контроля выступления шипа и сдаются на хранение Организатору в перерывах между днями проведения соревнования. Дополнительно можно использовать «б/у шины», в количестве не более 4-х штук, приобретенные и использованные ранее, после проверки их «Монопоставщиком» и допуска их техническим комиссаром. «Б/у шины» могут использоваться только на задней оси автомобиля.»
- 7. Распределение шин.** Не позже момента окончания срока подачи предварительных заявок каждый участник обязан проинформировать «Поставщика шин» о своей потребности в шинах. «Поставщик шин» выделяет требуемое количество шин. Распределение шин между участниками производится обезличенно.
- 8. Повторное применение шин.** Участник имеет право заявить для использования шины, из числа выданных ранее, при условии, что шины будут осмотрены техконтролерами на предмет соответствия настоящим требованиям.
- 9. Эксплуатация и учет шин.** На ведущую ось автомобиля должны быть установлены шины со специальной маркировкой на боковине (Рис.1а). На всех этапах соревнований техническая инспекция ведет протокол с записью серийных номеров шин, заявленных водителями. Данный протокол является официальным документом соревнования. Копия протокола после каждого этапа сдается в секретариат. Во всех заездах (включая свободные тренировки) могут быть использованы только шины в соответствии с п. 3.

10. Технические характеристики шин.

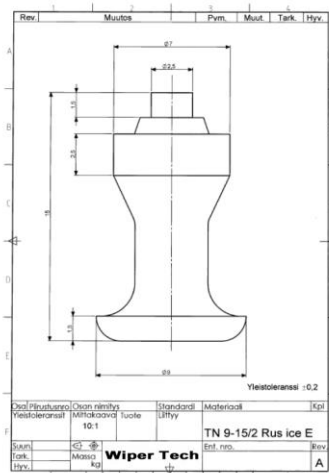


Рис. 1а

Рис. 1



Рис. 2

Рис. 2 (Описание)

Размер шины - 155R14.

Модель И-398 (Рис. 2).

Производитель – ООО «Мастер-Спорт». Шина высокопрофильная, бескамерная. Наружный диаметр без шипов – 614 мм. Ошипована с клеем единым шипом «Wiper Tech» (Рис.1) в количестве 216 штук/шина при соблюдении схемы 12 штук шипов на 10 сантиметров длины окружности колеса. Размер шипа – высота 15 мм, диаметр – 9 мм, длина рабочей части – 1.5 мм.

Выступание шипов над протектором
- не более 3(+/- 0,2) мм.



Рис. 3

Рис. 3 (Описание)

Размер шины - 155R15.

Модель И-398 (Рис. 3).

Производитель - ООО «Мастер-Спорт».

Шина высокопрофильная, бескамерная. Наружный диаметр без шипов – 632 мм. Ошипована с клеем единым шипом «Wiper Tech» (Рис.1) в количестве 380 штук/шина при соблюдении схемы 20 штук шипов на 10 сантиметров длины окружности колеса. Размер шипа – высота 15 мм, диаметр – 9 мм, длина рабочей части – 1.5 мм. Выступание шипов над протектором - не более 3(+/- 0,2) мм.

Размер шины - 155R14.

Модель И-398 (Рис. 3).

Производитель – ООО «Мастер-Спорт».

Шина высокопрофильная, бескамерная. Наружный диаметр без шипов – 614 мм. Ошипована с клеем единым шипом «Wiper Tech» (Рис.1) в количестве 360 штук/шина при соблюдении схемы 20 штук шипов на 10 сантиметров длины окружности колеса. Размер шипа – высота 15 мм, диаметр – 9 мм, длина рабочей части – 1.5 мм. Выступание шипов над протектором - не более 3(+/- 0,2) мм.